



chilbi-bichwil.ch

CHILBI '25 BICHWIL

27. und 28. September

Samstag
ab 14.00 Uhr

Sonntag
von 10.30 Uhr
bis 18.00 Uhr

RAIFFEISEN



Zili.ch

·planen ·bauen ·renovieren

Die seriöse Totalunternehmung in der
Ostschweiz seit über 50 Jahren

Bronschhofen

071 911 68 22

info@zili.ch



Besuchen Sie unsere Küchenausstellung!



Der Schreiner
Ihr Macher
schreiner.ch

Moser AG

Schreinerei - Holzhausbau

9242 Oberuzwil Tel: 071 951 82 66

www.moserschreinerei.ch



HERZLICH WILLKOMMEN AN UNSERER CHILBI

Liebe Chilbi-Freundinnen und Chilbi-Freunde

Zum 47. Mal seit 1978 organisiert das OK mit über 20 Vereinen diesen traditionellen Anlass. Historische Fotos jedoch zeigen, dass die Chilbi Bichwil bereits seit über 100 Jahren besteht. Das OK freut sich, dieses Ereignis auch dieses Jahr dank der vielen Helfenden durchführen zu können.

Wir freuen uns auf ein Wochenende voller strahlender Kindergesichter und Begegnungen von Menschen aus dem Dorf und der Umgebung.

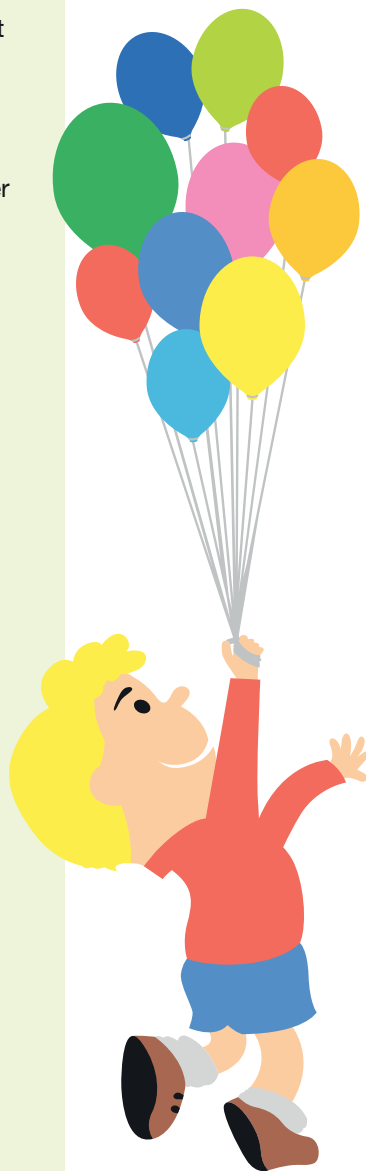
Das OK der Chilbi Bichwil
im Namen der teilnehmenden Vereine

NEU!
Kinderfloh-
markt

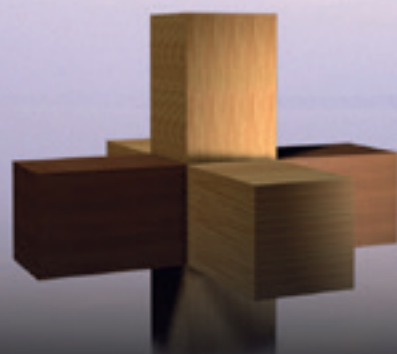
am Samstag von
13 bis 15 Uhr

CHILBI '25
BICHWIL

27. und 28. September



Wir geben Holz neue Formen.
Formen zum Leben.



Bühler + Winteler AG · Zimmerei und Schreinerei · Enzenbühlstrasse 71 · 9230 Flawil · Tel. 071 393 29 06

Qualität ist unser Markenzeichen!

Senn AG
Baugeschäft

Bichwil - Oberuzwil

071 393 36 58 www.senn-bau.ch

OK DER CHILBI'25 BICHWIL

Das OK der Chilbi Bichwil trifft sich jeweils ab Februar für die Vorbereitungen. An zahlreichen Sitzungen und Zusammenkünften werden die Details geregelt und geplant. Wir begrüßen Carmen Zwicker, Hans Osterwalder und Remo Niedermann in diesem Jahr neu in unserem Team!



Lars Hangartner
Präsident



Marc Forster
Aktuar



Reto Blaser
Markt



Daniel Manser
Gastronomie



Hans Osterwalder
Infrastruktur



Philipp Stutz
Bau



Erich Waldburger
Finanzen



Carmen Zwicker
Finanzen



Thomas Bick
Eigene Attraktionen



Brigitte Büchel
Unterhaltung, Gaben,
Spielbetreuung



Remo Niedermann
Verkehr, Sicherheit



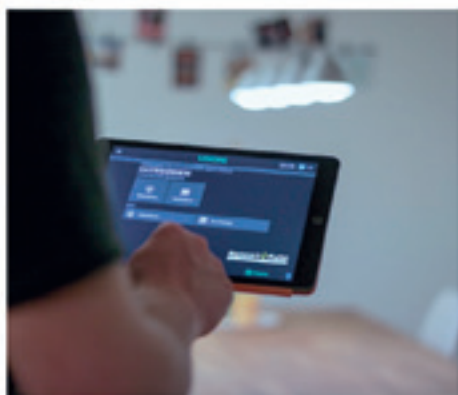
Evelyne Bucher
Marketing

Ihr Partner für Ihre Elektroinstallation

Setzen Sie auf eine zuverlässige Partnerschaft und profitieren Sie von unserer langjährigen Erfahrung. Elektroinstallationen, Kommunikation und Steuerungsbau zählen zu unseren Kernkompetenzen. Auch in aktuellen und zukunftsorientierten Themen wie Gebäudeautomation und Elektromobilität können wir Sie umfassend beraten.

Elektromobilität

Wir unterstützen und beraten Sie, wie Sie Ihr Elektrofahrzeug zu Hause sicher und effizient laden.



Gebäudeautomation

Für Sie programmieren und installieren wir Ihr intelligentes und energieeffizientes Zuhause.

Bossart Kuhn
Elektro • Telekommunikation • IT • Steuerungsbau

Enzenbühlstrasse 26, 9230 Flawil, Tel. 071 394 10 20
www.bossart-kuhn.ch, info@bossart-kuhn.ch



HELPERINNEN UND HELFER

Neben einem motivierten OK braucht es weitere Helferinnen und Helfer, welche Schlüsselfunktionen sicherstellen:

Silvan Loser, Elektriker
Mirco Frei, Elektriker Stv.
Patrik Rieser, Sanitär
Rony Diethelm, Sanitär Stv.
Sandro Bucher, Helfer Bau
Sascha Bollinger, Helfer Bau

Thomas Egger, Unterstützung Gastro
Peter Strübi, Verantwortlicher Küche
Fabian Kilchör, Verantwortlicher Küche
Valeria Turi, Social-Media/Marketing
Hanspeter Blaser, Unterstützung Markt

TEILNEHMENDE VEREINE

Die Mitglieder folgender Vereine arbeiten an der Chilbi Bichwil mit und leisten an den verschiedensten Orten wertvolle Dienste:

Jungschi Oberuzwil
Gigälisuppe
STV Bichwil
Pfadi Bi-Pi Oberuzwil
Freiw. Rettungscorps Oberuzwil
Musikgesellschaft Bichwil-Oberuzwil
«WG-Club Bichwil»
Katholische Kirchgemeinde
Gymnastikgruppe Bichwil/Oberuzwil
Samariterverein Uzwil
Armbrustschützenverein Degersheim
Kegelclub Bichwil

Ref. Kirchgemeinde Oberuzwil
Gruppe freiwilliger Helfer/innen
Lehrerschaft Schule Bichwil
Männerchor Frohsinn Oberuzwil
FFC Uzwil
Jodlerclub Uzwil
Guggenmusik Gräppälä-Schränzer
IG Spiel & Spass
Bäuerinnen-Vereinigung
Bichwil-Riggenschwil-Niederglatt
Halbschueh, Niederglatt

Folgende Firmen und deren Mitarbeitende arbeiten an unserer Chilbi aktiv mit:



RAIFFEISEN

**Herzlichen Dank an alle Helferinnen und Helfer
für euren grossen Einsatz und die Unterstützung!**

**ZEIT FÜR NEUZEIT.
ENTDECKUNGS-
REISE ZEIT.**



St. Gallerstrasse 5 • 9230 Flawil • 071 393 13 59 • brändli.ch

B
BRÄNDLI
Uhren · Schmuck

**neue Fenster
nach Mass**

**Design &
Funktion!**

 SCHWEIZER
HOLZ



Amrhein AG
Fensterbau · Schreinerei

Bahnhofstrasse 115, 9240 Uzwil, Tel. 071 951 41 41, www.fensterbau-schreinerei.ch

**VIDEOÜBER-
WACHUNG NEU
DEFINIERT**

AUDIOVIDEO-SA.CH

9000 St. Gallen
Walenbüchelstr. 1

8045 Zürich
6814 Lamone

6372 Ennetmoos
1400 Yverdon-les-Bains



AUDIO-VIDEO

SAMSTAG, 27. SEPTEMBER 2025

Ab 12:00 Uhr	Verpflegungsmöglichkeit beim Grillstand
13:00–15:00 Uhr	Kinderflohmarkt, Vorplatz Kowa
Ab 14:00 Uhr	Chilbi-Beginn
15:00 Uhr	Trychler-Club Dreien – Umzug durchs Chilbigelände NEU
Ab 19:00 Uhr	Party bei der Senn-Festmeile
Ab 21:00 Uhr	Party und Barbetrieb im Festzelt mit DJ RarO
Ganzer Tag	Zauberer Kuli, Ballon-Clownin «Ballonica» und «Wilde Hilde»

NEU ↗

SONNTAG, 28. SEPTEMBER 2025

09:30 Uhr	Morgendlicher Auftakt mit Alphornklängen
10:00 Uhr	Ökumenischer Chilbi-Gottesdienst (Festzelt)
10:30 Uhr	Chilbi-Beginn
Ab 14:00 Uhr	Drehorgelklänge
14:00 Uhr	Platzkonzert Musikgesellschaft Bichwil-Oberuzwil
Ganzer Tag	Auftritte/ Ständli Jodlerclub Uzwil
Ganzer Tag	Zauberer Kuli, Ballon-Clownin «Ballonica» und «Wilde Hilde»
18:00 Uhr	Ende der Chilbi'25 Bichwil



[www.lohnenswert.ch/
familienwerkstatt](http://www.lohnenswert.ch/familienwerkstatt)

FAMILIENWERKSTATT

GEMEINSAM SCHAFFEN | ENTFALTEN | GESTALTEN

Jedes erste Wochenende im Monat geöffnet.
Freitag 17.00–20.00 Uhr | Samstag 9.00–12.00 Uhr

BETTWÄSCHE UND HEIMTEXTILIEN

Schweizer Manufaktur

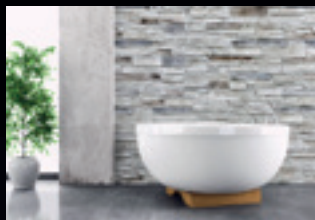
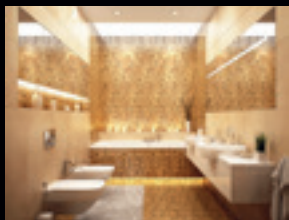
Divina setzt auf den
Standort Schweiz.
Wir produzieren für Sie
in Rheineck SG.

Über 140 Produkte
zu 100% aus der Schweiz.

Divina
of Switzerland 



Divina Traumfabrik Laden
Rorschacherstrasse 32 . 9424 Rheineck
Tel. 071 888 25 31 . www.divina.ch



BICK
Platteneleganz

Keramik | Naturstein | Mosaik

Thomas Bick, Oberdorfstrasse 38, 9230 Flawil, 079 768 74 73
info@platteneleganz.ch, www.platteneleganz.ch

NEUERUNGEN!

Um die Chilbi möglichst attraktiv zu gestalten gibt es für die Chilbi'25 Bichwil einige Neuerungen.

Bar mit DJ: Neu im Festzelt integriert – ab 21.00 Uhr mit DJ RarO

Senn-Festmeile: Dieses Jahr vor dem Velounterstand der Schule zu finden

Barwagen: Beim Durchgang zum roten Platz der Schule und zum Festzelt

Santa-Fe Express: Das Kleinkinder Zügli ist neu weiter links platziert, siehe Übersicht in der Heftmitte.

Unterhaltung: Freuen Sie sich auf den Zauberer Kuli und den Trychler-Club Dreien

Kinderflohmarkt: Am Samstag von 13-15 Uhr auf dem Vorplatz der Kowa (weitere Infos auf der nächsten Seite)

Marktfahrer: Finden Sie unter chilbi-bichwil.ch/marktfahrer

Die neuen Standorte sind auch im Chilbi Plan in der Mitte der Broschüre zu finden.





KAUFOBJEKTE IN IHRER REGION



Blumenau Park, 9230 Flawil

- 3 Doppel Einfamilienhäuser
- 44 Eigentumswohnungen
2.5 – 6.5 Zimmer-Wohnungen



Lindenpark, 9240 Uzwil

- 31 Eigentumswohnungen
3.5 – 5.5 Zimmer-Wohnungen
- Gewerbe



Ihr Immobilienpartner

Vermittlung & Verkauf | Bewertung | Immobilienentwicklung
Vermietung | Bewirtschaftung

Büchler AG Immobilien-Dienstleistungen

Henauerstrasse 20 | 9244 Niederuzwil
071 944 12 12 | info@buechler-immo.ch
www.buechler-immo.ch

UNTERHALTUNG & PARTY

Attraktionen und Spiele

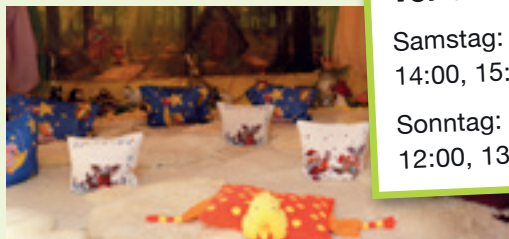
Zahlreiche bekannte Chilbispiele wie Büchsenwerfen, das Säulirennen oder die Kegelbahn, aber auch die Kleinkinderattraktionen begeistern unsere Besucherinnen und Besucher. Im Märlihuus, welches an der Dorfstrasse platziert ist, gibt es spannende Geschichten für die Kleinsten.

Unterhaltung / Party

Feiern, Zusammensein und beste Unterhaltung können auf der «Senn Festmeile», im Barwagen und in der Bar im Festzelt genossen werden.

Neu: Kinderflohmarkt

Packt eine Decke und Spielsachen, Bücher sowie Kinderartikel ein, die ihr verkaufen möchtet, und kommt am Samstag von 13:00–15:00 Uhr zum Kinderflohmarkt auf dem Vorplatz der Kowa. Eine Anmeldung ist nicht nötig.



Vorführungen Märlihuus:

Samstag:

14:00, 15:00, 16:00 und 17:00 Uhr

Sonntag:

12:00, 13:00, 14:00, 15:00 und 16:00 Uhr

a.h.    Ihr Maler
Alex Harzenmoser

Alex Harzenmoser GmbH, Wilen 722, 9240 Niederglatt
Tel: 071 951 98 75, E-Mail: info@aharzenmoser.ch

Regionales Fleisch aus eigener Schlachtung



Metzgerei



Fleisch vom Bauernhof

Wiesentalstrasse 2
9242 Oberuzwil

Telefon 071 951 51 28
info@metzgerei-willi.ch

**Wir wünschen viel Spass
an der Chilbi Bichwil und «en Guete»!**

NEU AN DER CHILBI: EINFACHER BESTELLEN & BEZAHLEN!

Dieses Jahr werden unser Festzelt und der Grillstand richtig herausgeputzt – mit einem brandneuen Bestell- und Bezahlssystem! Das macht alles einfacher, schneller und viel entspannter. Schluss mit dem mühsamen Zusammenrechnen am Grill – jetzt läuft alles reibungslos und ohne Stress!

Und das ist noch nicht alles: An allen Essens- und Getränkeständen, die von den Vereinen der Chilbi betrieben werden, kann neu auch bargeldlos mit der Bankkarte bezahlt werden. Einfach Karte ans Gerät halten, tippen – und fertig!

Für uns bedeutet dies, dass wir kein eigenes WLAN mehr aufbauen müssen und das Servicepersonal kein privates Smartphone mehr braucht für die Bestellungen. Alles läuft über ein professionelles System der Firma zahlbar.sg – entwickelt von den Brüdern Daniel und Thomas. Sie bieten diese Lösung auch anderen Vereinen und Veranstaltern in der Region an.

Das System kann gemietet und individuell angepasst werden. Auch wir konnten unsere Ideen einbringen – und jetzt profitieren alle davon!

Wir sind stolz auf dieses innovative System und freuen uns riesig über die Verbesserungen. Unser Fest wird dadurch noch gemütlicher, moderner und stressfreier – wir können's kaum erwarten!



Printprodukte: Mehr als Worte auf Papier

einfach. persönlich. wirkungsvoll.



Galledia Print AG
9230 Flawil
T +41 58 344 96 96
www.galledia.ch



CHILBI-PLAN



Fundbüro



Grill



Sanität



Festzelt



Toiletten



Essen



Märlihuus



Bar



Santa Fe Express



Kaffeestube



Spiel/Attraktionen



Kuchenbuffet



Kinderflohmarkt

Senn-Festmeile



Brunner
Umweltservice AG



wildwood
MASSIVSCHREINEREI

Chäsistrasse 7 | 9248 Bichwil | info@wild-wood.ch | wild-wood.ch

Seiz

Haus- und Industrietechnik AG

*Sind Sie in nächster Zeit mit einer Heizungssanierung konfrontiert?
Melden Sie sich bei uns, wir beraten Sie gerne!*

Erneuerbare Energie

- Wärmepumpen
- Solaranlagen

Wiler Strasse 71
9230 Flawil
Telefon 071 394 69 69
www.seizag.ch
seiz@seizag.ch

*Wir sorgen für ein
gutes Klima...*



*... mit einem
motivierten Team*



**Das Leben schreibt die
schönsten Geschichten.
Wir begleiten Sie dabei.**

James Egli, Versicherungs- und Vorsorgeberater
T 071 394 66 17, james.egli@mobiliar.ch

Generalagentur Flawil
Steven Stüdi

Bahnhofstrasse 18
9230 Flawil
T 071 394 66 11
flawil@mobiliar.ch
mobiliar.ch

dieMobiliar

VERKEHR

Bitte benutzen Sie für die Anreise an die Chilbi Bichwil die öffentlichen Verkehrsmittel!

Von Samstag, 27. September 2025, 08:00 Uhr bis Sonntag, 28. September 2025, 20:00 Uhr können die Haltestellen Bichwil Torackerstrasse, Bichwil Dorf und Bichwil Riggenschwil nicht bedient werden. Vielen Dank für das Verständnis. Aus beiden Richtungen verkehren die ordentlichen Postautokurse 741 jeweils nicht über das Dorf Bichwil, sondern über Städeli und Buchen. Im Bereich Oberuzwil fährt das Postauto während der Sperrzeit via Eggstrasse/Haggenstrasse. Beim Einlenker Eggring wird eine provisorische Haltestelle eingerichtet, welche insbesondere von Chilbibesucherinnen und -besuchern genutzt werden kann. Man erreicht von dort in rund 10 Minuten zu Fuss bequem das Festareal. Individuell Anreisende nutzen bitte bei trockener Witterung die markierten Parkplätze auf den Wiesen oder einseitig die Parkmöglichkeiten entlang der Einfallstrassen (Längstrasse und Dorfstrasse). Zu beachten gilt, dass die notwendige Durchfahrtsbreite für Rettungsfahrzeuge jederzeit gewährleistet sein muss! Die entsprechenden Signalisationen oder die Weisungen des Verkehrsdienstes sind einzuhalten.

FUNDBÜRO



Gefundene Gegenstände bitte in der Kaffee-/Weinstube (Raiffeisen-Alphütte) abgeben. Dort wird ein Fundbüro betrieben. Verlorene und wieder gefundene Objekte werden dem Eigentümer zurückgegeben. Nicht abgeholte Gegenstände werden nach der Veranstaltung auf der Homepage und via soziale Medien publiziert.

BARGELD

In der Kaffeestube kann Bargeld mittels Twint bezogen werden.

Mehr als Reinigung. Easy.

DACHCOM



Mehr auf pronto-ag.ch

pronto

Wir verstehen mehr
als Reinigung.



071 951 38 58
info@wagner-baeckerei.ch
www.wagner-baeckerei.ch



Kennen Sie unsere Spezialitäten?

Nusstorten

Biber (auch mit Fotodecor möglich)

Mandelfisch

Rahmkirschtorte

Rösslitorde

Oberuzwilerli

Pflasterstei

Uzeforellen

Büwa AG
9248 Bichwil
Tel. 071 955 98 88
www.buewa.ch
info@buewa.ch

Kabinen- und Trennwandanlagen

büwa
Design und Eleganz für jeden Ort

VERPFLEGUNG UND GENUSS

Eine Wurst oder einen Burger vom Grill, ein Raclette oder feine Spaghetti und viel Weiteres stehen im Angebot. Für die Schleckmäuler werden frische Crêpes zubereitet und das Kuchenbuffet im Festzelt lädt zum Schlemmen ein. Einen leckeren Kaffee oder ein feines Glas Wein gibt's in der Raiffeisen-Alphütte. Ein erfrischender Drink an der Kegelbar sowie dem Barwagen verspricht Genuss.



ÖKUMENISCHER CHILBI- GOTTESDIENST 2025

Thema: «Tanz doch mit!»

Ort: Festzelt bei der Mehrzweckanlage
Zeit: Sonntag, 28. September 2025, 10:00 Uhr
Musik: Plauschörgeler Oberuzwil
Gestaltung: Ingrid Krucker und René Schärer



die-AGENDA.ch ...



... damit verpassen
Sie **KEINE** Termine!

«**die-AGENDA**» darf in keinem
Haushalt fehlen, geschweige
denn Ihr Firmeneintrag darin!

Besuchen Sie auch unsere drei informativen Online-Portale und erfassen oder bearbeiten Sie Ihren kostenlosen Eintrag unter:

www.der-verein.ch · www.die-veranstaltung.ch · www.das-gewerbe.ch

Linden-Grafik AG · Ringstrasse 1 · 9524 Zuzwil · Tel. 071 945 94 59 · info@linden-grafik.ch · www.linden-grafik.ch

Für ein persönliches Zuhause! Der Maler aus Deiner Region!

LENZ



HAND WERK

- Maler-/Gipserarbeiten
- Dekoratives
- Farbberatung

LENZ Hand & Werk GmbH
Jimmy Lenz
Dorfstrasse 38a, 9248 Bichwil

www.lenzhandundwerk.ch
info@lenzhandundwerk.ch
Tel. 071 983 00 01



DER NEUE PRÄSIDENT IM AMT

Mit Lars Hangartner übernimmt ein neues Gesicht die Leitung der Chilbi Bichwil – und tritt damit in die Fussstapfen von Marco Handermann. Als frischgebackener Präsident des OKs organisiert er gemeinsam mit den OK-Mitgliedern die Chilbi'25 – seine erste in dieser Rolle. Wir haben ihm ein paar Fragen gestellt und wollten wissen, wie er seine neue Rolle erlebt und was ihn persönlich mit der Chilbi verbindet.



Du bist neu Präsident der Chilbi Bichwil – wie kam es dazu?

Ich wurde im Jahr 2023 für das Ressort Infrastruktur angefragt. Schnell konnte ich mich ins OK integrieren und war beeindruckt von den unzähligen freiwilligen Helferinnen und Helfern, die hinter der Chilbi stehen. Letztes Jahr hat mich dann mein Vorgänger gefragt, ob ich sein Amt übernehmen möchte – das wurde vom OK dankend angenommen. Ich durfte in 20 Jahren Pfadi viel Erfahrung im Planen und Durchführen von Veranstaltungen sammeln. Deshalb freue ich mich riesig, mit einem gut aufgestellten OK und vielen engagierten Helfenden diesen Anlass gemeinsam zu gestalten.

Du bist mit der Chilbi Bichwil gross geworden. Welche Kindheitserinnerungen verbindest du mit der Chilbi?

Sehr viele Erinnerungen! Sei es das Harassenstapeln, der Galgen, die Kleinkinderspiele, das Meersäulilotto, Süssigkeiten, Spielzeugstände und vieles mehr. Mein persönliches Highlight war, als ich beim Baumklettern im Ausstechen den Hauptpreis gewonnen habe – ein Kickboard!

Was gehört für dich zur Chilbi Bichwil einfach dazu?

Die Chilbi Bichwil soll das Dorf und die Region widerspiegeln. Attraktive Spiele, interessante Aussteller, feines Essen und ein Angebot für jedes Alter sind mir sehr wichtig. Und ich erinnere mich gut daran, wie ich als Kind gelernt habe, mit meinem Chilbi-Batzen zu haushalten – was mir natürlich nicht immer gelungen ist. ;-)

Worauf freust du dich an der Chilbi'25 persönlich am meisten?

Ich freue mich sehr, dass wir unter neuer Führung nicht alles auf den Kopf stellen, sondern die Chilbi-Tradition weiterführen dürfen. Schön ist es auch, einfach durch die Chilbi-Street zu schlendern und dabei auf glückliche Gesichter und viele Bekannte zu treffen.



KOWA Schlosserei



**Geländer- und Treppenbau
Balkone
allg. Schlosserarbeiten**

Dorfstrasse 25 | 9248 Bichwil | 071 930 07 71
fischbacher@kowa-baumontagen.ch

www.kowa-baumontagen.ch



Hans Osterwalder AG

Forstarbeiten • Holzenergie Bichwil/Flawil

Hans Osterwalder
Mobile 079 348 42 99

Unterdorfstr. 20 9248 Bichwil info@forstarbeiten.ch
Tel. 071 951 81 15 www.forstarbeiten.ch

Unsere Dienstleistungen

- Spezial- & Sicherheitsholzerei in Garten und Parkanlagen
- Baumfäll- und Baumpflegearbeiten
- Baustellenrodungen
- Gartenunterhaltsarbeiten
- Wurzelstöcke ausfräsen
- Holztransporte
- Herstellung und Verkauf von Holzschnitzeln
- Waldränder- & Heckenpflege
- Böschungen mulchen
- Verkauf von Brennholz

2FREUNDE FÜR GUTEN GESCHMACK

Wir überraschen Sie mit modernen Küchen und innovativer Technik.

küchenideen die sinne provozieren

wilerstr. 18 | 9230 flawil | 071 393 22 88 | 2freunde.ch



VORSTELLUNG EINES TEILNEHMENDEN VEREINS



Der STV Bichwil betreibt seit Beginn der «neuen» Chilbi um 1978 das Festzelt und die beliebte Chilbi-Bar. Dem Präsident Andreas Merz haben wir im nachfolgenden Interview einige Fragen gestellt.

Beschreibe doch kurz den STV Bichwil.

Unser Verein wurde 1969 gegründet und zählt heute über 230 aktive Mitglieder – fast die Hälfte davon Kinder und Jugendliche. Wir bieten wöchentlich abwechslungsreiche Trainings in verschiedenen Riegen an, jeweils in der Turnhalle Bichwil. Neue Gesichter sind jederzeit willkommen. Mehr Infos gibt's auf www.stvbichwil.ch

Was bedeutet euch die Chilbi als Verein?

Sie ist ein Höhepunkt im Vereinsjahr – wir treffen uns ausserhalb des Turnens, stärken den Zusammenhalt und leben das Dorfleben. Immer wieder finden neue Mitglieder so zu uns. Auch viele Ehemalige schauen gerne vorbei. Dass wir mitwirken, ist für uns selbstverständlich.

Wie gross ist euer Einsatz?

Rund 600 Stunden kommen zusammen. Der Aufwand ist hoch, aber auch ein wichtiger Zustupf für unsere Vereinskasse – für Aktivitäten, Material oder spezielle Vereinsanlässe.

Wie schafft ihr es, so viele Helfende zu mobilisieren?

Unsere Mitglieder helfen mit Überzeugung. Die Einsatzplanung erfolgt digital, alle tragen sich selbst ein. Die letzten Lücken füllen wir mit etwas Überzeugungskraft – das gehört dazu.

Gab es besondere Momente im letzten Jahr?

Ja, etwa der Einsatz unsererer J+S-Riege am Sonntag: Zehn Jugendliche servierten im Rekordtempo Raclette – damit haben wir den grossen Ansturm souverän gemeistert. Solche Momente zeigen, wie stark unser Zusammenhalt ist.

Wie zeigt sich der Chilbi-Gedanke «Alle für alle»?

Im Festzelt unterstützen uns andere Vereine – dafür sind wir sehr dankbar. Alleine könnten wir den Betrieb in dieser Grösse kaum bewältigen. Die Einnahmen aus den verschiedenen Angeboten werden fair unter allen Mitwirkenden aufgeteilt. So entsteht keine Konkurrenz, sondern ein Miteinander, von dem alle profitieren – das macht die Chilbi Bichwil zu einer einzigartigen Chilbi.



Xsundheit

Naturheilmittel, gesunde Ernährung,
Naturkosmetik
9230 Flawil • Bahnhofstrasse 16
Tel. 071 393 13 81 • www.drogerie-bohl.ch



drogerie bohl
Gesundheit und Schönheit



weine & spirituosen

Ihr Weinspezialist in der Region
9230 Flawil • Bahnhofstrasse 16
Tel. 071 393 13 81 • www.galluskeller.ch



vinothek galluskeller

ALDER-ZANI⁺AG

STRASSEN- UND TIEFBAU VON A BIS Z

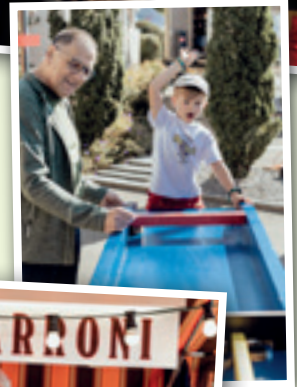
Alder-Zani AG

Freudenbergstrasse 39 | 9242 Oberuzwil

Tel. 071 385 15 74 | info@alder-zani.ch | www.alder-zani.ch



IMPRESSIONEN DER CHILBI'24





**Getränke Fraefel wünscht viel Spass und
durstige Momente an der Chilbi Bichwil.**

CHILBI-WETTBEWERB 2025

3, 2, 1 – Malstifte raus und losgemalt! Male uns dein Chilbi-Highlight von dieser oder einer vergangenen Chilbi auf und gib dein Kunstwerk während der Chilbi am „Säulirennenstand“ ab.

Gewinne
attraktive Preise!



Kronberg

Das Los
entscheidet!

Vorname & Name

Adresse

E-Mail

Jahrgang

Mein Chilbi-Highlight: _____




HISTORIKA
Werbetchnik
 9242 Oberuzwil | 9000 St.Gallen



Beschriftungen
 Grossformat-Digitaldruck
 Leuchtwerbung

www.historika.ch



Hangartner's
Fahrschule Uzwil


A


B


BE

 www.fahrschulelars.ch

 +41 79 693 47 27

 **Bahnhofstrasse 62, 9240 Uzwil**

HERZLICHEN DANK!

- Anwohnerinnen, Anwohner und Unternehmen beim Chilbi-Areal
- Landwirte der Region
- Teilnehmende Vereinsverantwortliche und Vereinsmitglieder
- Ehrenamtliche Helferinnen und Helfer
- Spenderinnen und Spender der feinen Torten und Kuchen für das Buffet
- Gewerbetreibende, welche unsere Chilbi mit Attraktionen bereichern
- Sponsoren und Inserenten in unserer Broschüre
- Stiftung Dorfleben Bichwil
- Unterhaltsdienst / Werkhof Oberuzwil
- Historika Kunstgrafik AG, Oberuzwil
- ICS Automation AG, Uzwil
- Krüger & Co. AG, Degersheim
- Brunner Umweltservice AG, Flawil
- Baugeschäft Senn AG, Riggenschwil
- Raiffeisenbank Flawil-Degersheim-Mogelsberg-Oberuzwil
- Bühler & Winteler AG, Flawil
- Bossart & Kuhn AG, Flawil
- Gemeinde Oberuzwil
- Bauamt Flawil
- Brauerei Schützengarten AG
- Wander AG, Andrea Stämpfli
- Stéphanie Engeler, Bichwil
- Röbi Niedermann, Oberuzwil
- Daniel Zwicker, Bichwil
- Und viele Weitere!

JETZT VORMERKEN
48. CHILBI BICHWIL:
26. und 27. September 2026

IMPRESSUM

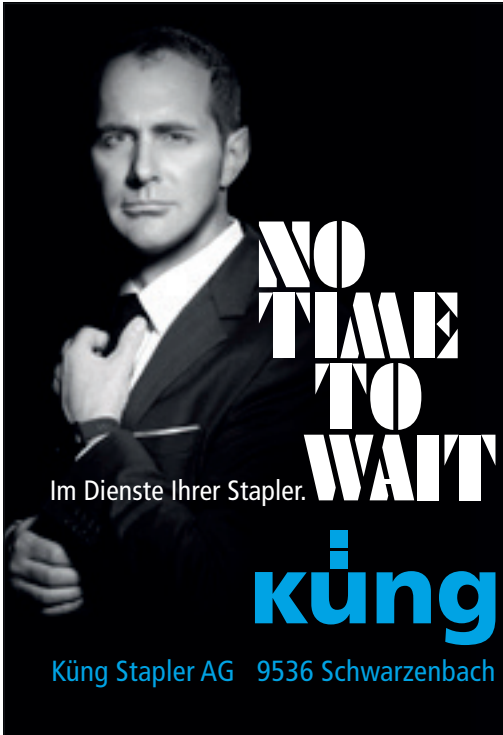
Herausgeber: OK Chilbi Bichwil

Verantwortlich: Evelyne Bucher,
Valeria Turi, Marc Forster

Layout: Evelyne Bucher

Druck: galledia ag, Flawil

Auflage: 8'600 Exemplare



NO
TIME
TO
WAIT

Im Dienste Ihrer Stapler.

küng

Küng Stapler AG 9536 Schwarzenbach



Was **uns** ausmacht:
Engagement.

Wir sind dort, wo Gemeinschaft lebendig wird – wie an der Chilbi Bichwil. Mit Herz und Engagement unterstützen wir lokale Vereine, kulturelle Veranstaltungen und soziale Initiativen. Für uns ist das mehr als Sponsoring: Es ist ein klares Bekenntnis zur Region und zu den Menschen, die sie mit Begeisterung, Zusammenhalt und Lebensfreude prägen.